



TG-HL-01

**Электропривод багажника  
Haval F7x**



**Инструкция по установке**



## Меры предосторожности

- 1 Установкой данного оборудования должны заниматься квалифицированные специалисты.
- 2 Не разбирайте элементы данного оборудования, это может привести к его неисправности.
- 3 Убедитесь, что аккумулятор автомобиля хорошо заряжен. Если заряд аккумулятора не достаточный, оборудование может работать не корректно.
- 4 Подключайте «+» только в блоке предохранителей, используя специальную колодку для защиты от короткого замыкания. Подключайте «-» только на кузов автомобиля, в местах оригинального подключения.
- 5 Будьте осторожны при демонтаже и монтаже элементов обшивки автомобиля. При необходимости заранее защитите элементы, которые могут быть повреждены.
- 6 При установке оборудования используйте все элементы из комплекта, не используйте оригинальные элементы, если они должны быть заменены.
- 7 После установки нового амортизатора, убедитесь, что он надежно зафиксирован на шарнире нового кронштейна, в противном случае это может привести к выходу из строя оборудования и двери багажника.
- 8 Будьте внимательны и осторожны, если для установки необходимо просверлить отверстия для проводов. Используйте трафарет из комплекта или малярный скотч для защиты лакокрасочного покрытия в месте, где необходимо сделать отверстие.
- 9 При прокладывании жгутов проводов обратите внимание, что новые провода должны проходить в местах, где они не будут повреждены элементами кузова автомобиля. Все жгуты должны быть закреплены и не мешать работе штатного оборудования автомобиля.
- 10 Вам может понадобиться напарник, чтобы удерживать дверь багажника, или же позаботьтесь заблаговременно об упоре, который исключит самопроизвольное закрытие двери багажника

## Порядок установки



**1** Демонтируйте декоративные накладки крышки багажника.

**2** Демонтируйте один оригинальный амортизатор-упор багажника.

Обратите внимание, что один амортизатор может не удержать крышку багажника. Либо воспользуйтесь помощью другого человека, либо зафиксируйте дверь при помощи подпорки.



**3** Демонтируйте шаровый кронштейн на кузове автомобиля и установите на его место кронштейн из комплекта. Существует два варианта кронштейнов.

Вариант 1 ↑



Вариан 2 ↑



- 4** Демонтируйте шаровый кронштейн на двери багажника и установите его обратно через шайбу из комплекта.



- 5 Установите привод-амортизатор из комплекта на новый и оригинальный кронштейны.

**Внимание:** если в серийном номере на приводе присутствуют буквы «R» и «L», приводы должны быть установлены в соответствии с указанной буквы, где «R» – это правый, а «L» – это левый. Если в серийном номере присутствует буква «G» приводы универсальны и могут быть установлены на любую сторону.

- 6 Прodelайте описанное в пунктах 2-5 для противоположной стороны автомобиля.



- 7 Заведите провода от приводов в дверь багажника и выведите их в место установки основного блока управления.

Сделать это можно двумя способами:

- А) Сверление отверстия в двери багажника, и установка в отверстие резиновой заглушки.
- Б) Жгут проводов от привода заводится в дверь багажника через полость фары.



- 8 Демонтируйте оригинальный замок. Установите замок из комплекта на дверь багажника.



- 9** Подключите разъемы жгута багажника (разъем оригинального замка и разъем нового замка, а также разъем оригинальной кнопки открывания багажника).

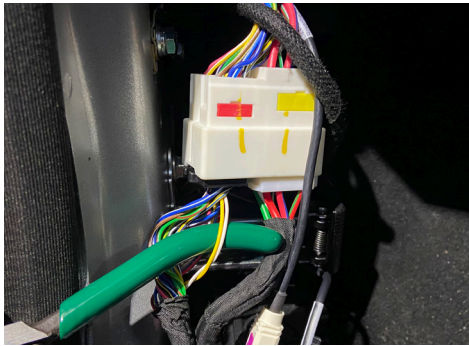


- 10** Подключите все необходимые разъемы в блок управления и закрепите его на двери багажника.
- 11** Проложите провода вдоль оригинальных жгутов и выведите их в салон через оригинальный резиновый проход.



**12** Подключите провод GND к кузову автомобиля в удобном месте.

**13** Проведите по салону и выведите в район блока предохранителей жгут проводов от кнопки управления из салона, жгут «+» и жгут CAN.



Белый – CAN H (зеленый)

Желтый – CAN L (белый)

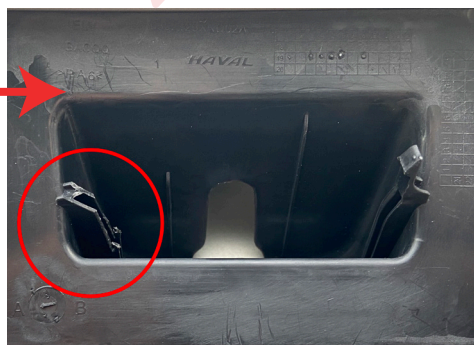
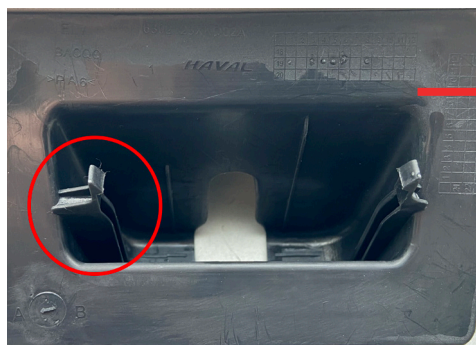
**14** Подключите провода CAN к проводам автомобиля.  
 А) Воспользуйтесь адаптером подключения на разъеме OBD.  
 Б) Если провода CAN отсутствуют на разъеме OBD, сделайте подключение к проводам расположенным за левой декоративной накладкой порога.



**15** При помощи специального переходника осуществите подключение «+» в гнездо блока предохранителей.

**16** Подключите и установите кнопку управления из салона, например, вот так.

**17** Проверьте работоспособность оборудования в различных режимах.



**18** Установите декоративные элементы интерьера на свои места в порядке обратном разборке. Перед установкой, доработайте декоративную накладку на замок багажника, удалите часть пластика внутри накладки.



- 19 Установите кнопку закрывания багажника и закрепите в обшивке.

Данная инструкция носит рекомендательный характер относительно порядка выполнения работ, порядок установки элементов может быть выполнен Вами в произвольном порядке.