



TG-KIA-06

**Электропривод багажника  
Kia Sportage V**



Инструкция по установке



## Меры предосторожности

- 1 Установкой данного оборудования должны заниматься квалифицированные специалисты.
- 2 Не разбирайте элементы данного оборудования, это может привести к его неисправности.
- 3 Убедитесь, что аккумулятор автомобиля хорошо заряжен. Если заряд аккумулятора не достаточный, оборудование может работать не корректно.
- 4 Подключайте «+» только в блоке предохранителей, используя специальную колодку для защиты от короткого замыкания. Подключайте «-» только на кузов автомобиля, в местах оригинального подключения.
- 5 Будьте осторожны при демонтаже и монтаже элементов обшивки автомобиля. При необходимости заранее защитите элементы, которые могут быть повреждены.
- 6 При установке оборудования используйте все элементы из комплекта, не используйте оригинальные элементы, если они должны быть заменены.
- 7 После установки нового амортизатора, убедитесь, что он надежно зафиксирован на шарнире нового кронштейна, в противном случае это может привести к выходу из строя оборудования и двери багажника.
- 8 Будьте внимательны и осторожны, если для установки необходимо просверлить отверстия для проводов. Используйте трафарет из комплекта или малярный скотч для защиты лакокрасочного покрытия в месте, где необходимо сделать отверстие.
- 9 При прокладывании жгутов проводов обратите внимание, что новые провода должны проходить в местах, где они не будут повреждены элементами кузова автомобиля. Все жгуты должны быть закреплены и не мешать работе штатного оборудования автомобиля.
- 10 Вам может понадобиться напарник, чтобы удерживать дверь багажника, или же позаботьтесь заблаговременно об упоре, который исключит самопроизвольное закрытие двери багажника

## Порядок установки



- 1 Демонтируйте декоративные накладки крышки багажника.
- 2 Демонтируйте один оригинальный амортизатор-упор багажника.

Обратите внимание, что один амортизатор может не удержать крышку багажника. Либо воспользуйтесь помощью другого человека, либо зафиксируйте дверь при помощи подпорки.



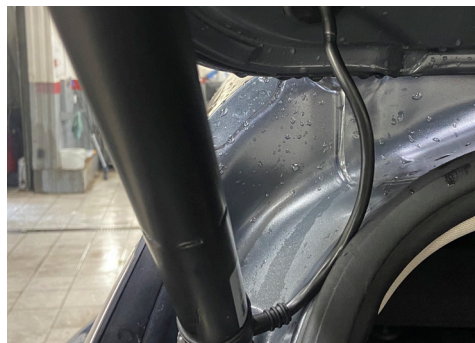
- 3 Демонтируйте кронштейн на кузове автомобиля и установите на его место кронштейн из комплекта (используйте оригинальные болты и винты из комплекта).



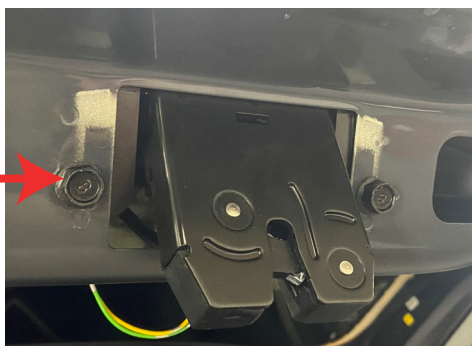
- 4 Установите привод-амортизатор из комплекта на новый и оригинальный кронштейны.

Внимание: если в серийном номере на приводе присутствуют буквы «R» и «L», приводы должны быть установлены в соответствии с указанной буквы, где «R» – это правый, а «L» – это левый. Если в серийном номере присутствует буква «G» приводы универсальны и могут быть установлены на любую сторону.

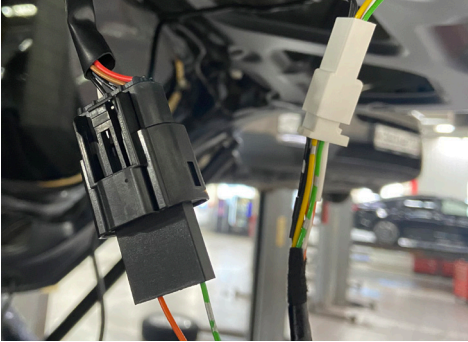
- 5 Прodelайте описанное в пунктах 2-4 для противоположной стороны автомобиля.



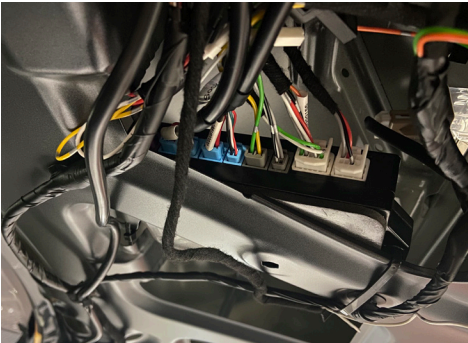
- 6 Заведите провода от приводов в дверь багажника и выведите их в место установки основного блока управления.



- 7 Демонтируйте оригинальный замок. Установите замок из комплекта на дверь багажника.



- 8 Подключите разъемы жгута багажника (разъем оригинального замка и разъем нового замка, а также разъем оригинальной кнопки открывания багажника).



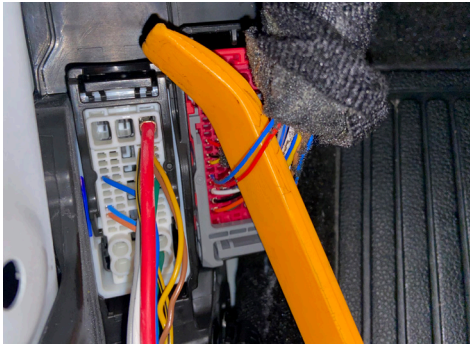
- 9 Подключите все необходимые разъемы в блок управления и закрепите его на двери багажника.

- 10 Проложите провода вдоль оригинальных жгутов и выведите их в салон через оригинальный резиновый проход.

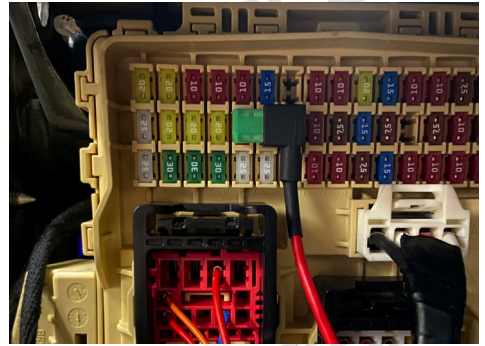


- 11** Подключите провод GND к кузову автомобиля в удобном месте.

- 12** Проведите по салону и выведите в район блока предохранителей жгут проводов от кнопки управления из салона, жгут «+» и жгут CAN.



- 13** Подключите провода CAN к проводам автомобиля. Сделайте подключение к проводам расположенным за левой декоративной накладкой порога.  
Красный – CAN H (зеленый)  
Синий – CAN L (белый)



- 14** При помощи специального переходника осуществите подключение «+» в гнездо блока предохранителей.



**15** Подключите и установите кнопку управления из салона, например, как на фото.

**16** Проверьте работоспособность оборудования в различных режимах.

**17** Если закрывание и открывание багажника не вызывает нареканий Вы можете оставить в автомобиле оригинальную петлю. При необходимости Вы можете приподнять оригинальную петлю при помощи шайб или установите более высокую петлю из комплекта.



**18** Установите декоративные элементы интерьера на свои места в порядке обратном разборке.



Если Вы использовали петлю из комплекта, понадобится выбрать немного пластика в оригинальной обшивке. Это понадобится при возникновении проблем закрывания двери багажника.



- 19** Установите кнопку закрывания багажника и закрепите в обшивке.

Данная инструкция носит рекомендательный характер относительно порядка выполнения работ, порядок установки элементов может быть выполнен Вами в произвольном порядке.