



TG-HY-01

**Электропривод багажника
Hyundai Tucson**



Инструкция по установке

Меры предосторожности

- 1 Установкой данного оборудования должны заниматься квалифицированные специалисты.
- 2 Не разбирайте элементы данного оборудования, это может привести к его неисправности.
- 3 Убедитесь, что аккумулятор автомобиля хорошо заряжен. Если заряд аккумулятора не достаточный, оборудование может работать не корректно.
- 4 Подключайте «+» только в блоке предохранителей, используя специальную колодку для защиты от короткого замыкания. Подключайте «-» только на кузов автомобиля, в местах оригинального подключения.
- 5 Будьте осторожны при демонтаже и монтаже элементов обшивки автомобиля. При необходимости заранее защитите элементы, которые могут быть повреждены.
- 6 При установке оборудования используйте все элементы из комплекта, не используйте оригинальные элементы, если они должны быть заменены.
- 7 После установки нового амортизатора, убедитесь, что он надежно зафиксирован на шарнире нового кронштейна, в противном случае это может привести к выходу из строя оборудования и двери багажника.
- 8 Будьте внимательны и осторожны, если для установки необходимо просверлить отверстия для проводов. Используйте трафарет из комплекта или малярный скотч для защиты лакокрасочного покрытия в месте, где необходимо сделать отверстие.
- 9 При прокладывании жгутов проводов обратите внимание, что новые провода должны проходить в местах, где они не будут повреждены элементами кузова автомобиля. Все жгуты должны быть закреплены и не мешать работе штатного оборудования автомобиля.
- 10 Вам может понадобиться напарник, чтобы удерживать дверь багажника, или же позаботьтесь заблаговременно об упоре, который исключит самопроизвольное закрывание двери багажника

Порядок установки



- 1 Демонтируйте декоративные накладки крышки багажника.
- 2 Демонтируйте один оригинальный амортизатор-упор багажника.

Обратите внимание, что один амортизатор может не удержать крышку багажника. Либо воспользуйтесь помощью другого человека, либо зафиксируйте дверь при помощи подпорки.



- 3 Демонтируйте кронштейн на кузове автомобиля и установите на его место кронштейн из комплекта, винты из комплекта.



4 Демонтируйте оригинальный шаровый кронштейн на двери багажника и установите новый шаровый кронштейн через шайбу из комплекта.

5 Установите привод-амортизатор из комплекта на новые кронштейны.

Внимание: если в серийном номере на приводе присутствуют буквы «R» и «L», приводы должны быть установлены в соответствии с указанной буквы, где «R» – это правый, а «L» – это левый. Если в серийном номере присутствует буква «G» приводы универсальны и могут быть установлены на любую сторону.



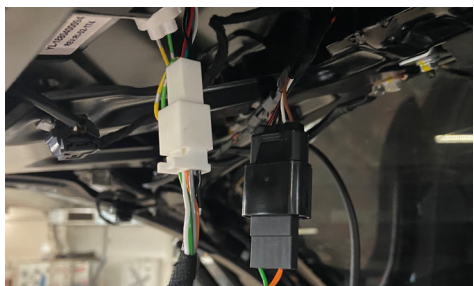
6 Прodelайте описанное в пунктах 2-5 для противоположной стороны автомобиля.



- 7 Заведите провода от приводов в дверь багажника и выведите их в место установки основного блока управления.



- 8 Демонтируйте оригинальный замок. Установите замок из комплекта на дверь багажника.



- 9 Подключите разъемы жгута багажника (разъем оригинального замка и разъем нового замка, а также разъем оригинальной кнопки открывания багажника).



10 Подключите все необходимые разъемы в блок управления и закрепите его на двери багажника.



11 Подключите провод GND.



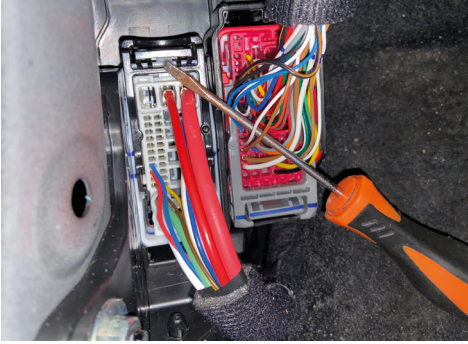
12 Проложите провода вдоль оригинальных жгутов и выведите их в салон через оригинальный резиновый проход.



13 Проведите по салону и выведите в район блока предохранителей жгут проводов от кнопки управления из салона, жгут «+» и жгут CAN.



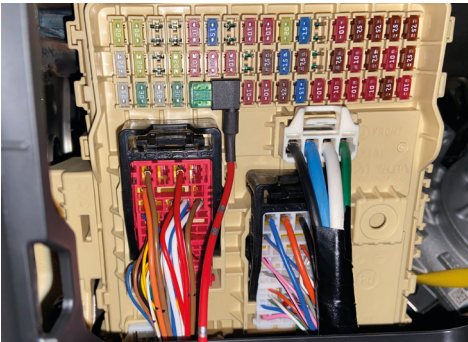
14 Замените оригинальную петлю на кузове на петлю из комплекта.



15 Подключите провода CAN к проводам автомобиля. Сделайте подключение к проводам расположенным за левой декоративной накладкой порога.

- Зеленый (CAN H) – Коричневый
- Белый (CAN L) – Белый

*Цвета проводов в разъеме автомобиля могут быть другими.



16 При помощи специального переходника осуществите подключение «+» в гнездо блока предохранителей.

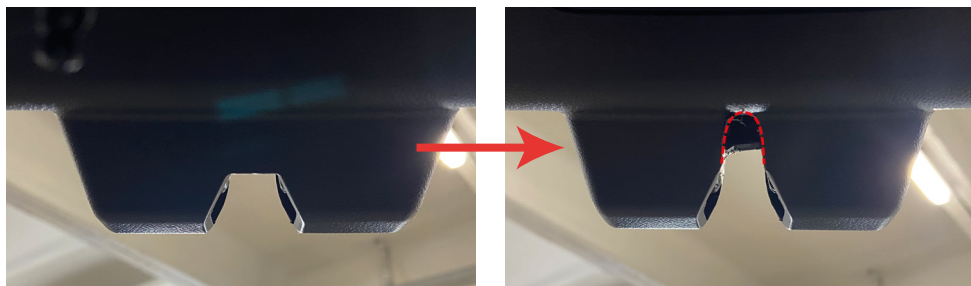
17 Подключите и установите кнопку управления из салона, например, вот так.

18 Проверьте работоспособность оборудования в различных режимах.



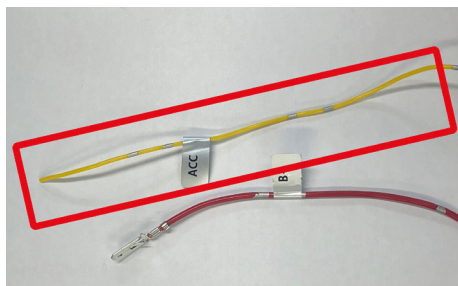
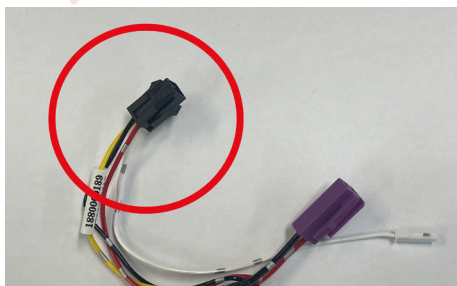
19 Установите кнопку в обшивку двери багажника.

20 Установите декоративные элементы интерьера на свои места в порядке обратном разборке.



21 Так как новая петля на кузове выше оригинальной, необходимо выбрать часть пластика обшивки в районе замка багажника.

22 Если Вы не устанавливаете датчик открывания «без рук», не используйте черный 4-pin разъем, и не подключайте провод с биркой «ACC».



- Данная инструкция носит рекомендательный характер относительно порядка выполнения работ, порядок установки элементов может быть выполнен Вами в произвольном порядке.